

ISONKYRÖN KUNTA
KATTIHARJUN
TUULIVOIMAPIUISTON OSAYLEISKAAVA

Mittakaava 1:10 000

YLEISKAAVAMERKINNÄT JA -MÄÄRÄYKSET:

-  **M-1** MAA- JA METSÄTALOUSVALTAINEN ALUE.
Alue on varattu pääasiassa metsätaloutta varten. Alueelle saa sijoittaa tuulivoimaloita niille erikseen osoitetuille alueille sekä niitä varten huoltotie, nosto- ja kokoonpanoaluetta sekä teknisiä verkostoja. Alueella sallitaan maa- ja metsätalouden harjoittamista palveleva rakentaminen.
-  **TV** Merkinällä osoitetaan ne alueet, joille on mahdollista sijoittaa tuulivoimaloita. Voimaloita voidaan sijoittaa kullekin alueelle enintään sille merkittyjen alueellisten paikkojen verran. Voimaloiden rakenteiden tulee sijoittua kokonaisuudessaan alueen sisäpuolelle. Tuulivoimaloiden kokonaiskorkeus saa olla enintään 230 metriä.
-  **NYKYINEN / KUNNOSTETTAVA TIEYHTEYS**
-  **OHJEELLINEN UUSI TIEYHTEYS.**
-  **TUULIVOIMALAITOKSEN OHJEELLINEN SIAINTI.**
Numero viittaa kaavaselostuksessa ja liitteineistoissa käytettyyn tuulivoimaloiden numerointiin.
-  **OHJEELLINEN UUSI MAAKAAPPELI.**
-  **VOIMALINJA.**
- ISOK** **KUNNAN NIMI.**
-  **YLEISKAAVA-ALUEEN RAJA.**
-  **KUNNAN RAJA.**
-  **ALUEEN RAJA.**
-  **OSA-ALUEEN RAJA.**
-  **MUINAISMUISTOKOHDE.**
Muinaismuistolain (295/63) nojalla rauhoitettu kiinteä muinaisjäännös. Muinaisjäännöstä koskevissa toimenpiteissä ja suunnitelmassa menetellään, kuten muinaismuistolaisessa on säädetty. Muinaisjäännöstä koskevista toimenpiteistä tai suunnitelmista tai sen lähimäärästä maankäyttötavan muutuksessa on hyvässä ajoin etukäteen kuultava Museovirastoa tai maakuntamuseota.
-  **ENERGIAHUOLLON KOHDE.**
Merkinällä on osoitettu tuulivoimapiuiston sähköaseman likimääräinen sijainti.
-  **LIITO-ORAVAN LISÄNTYMIS- JA LEVÄHDYSPAIKKA.**
Alueella sijaitsee luonnonsuojelulain 49 §:n nojalla suojeltuja liito-oravan lisääntymis- ja levähdyspaikkoja, joiden hävittäminen tai heikentäminen on kielletty. Alueen puusto tulee säilyttää tai puustoa tulee hoitaa niin, että liito-oravan pesäpuut ja niitä suojaavat puut, ruokailupuut sekä liikkumisen kannalta riittävä puusto säilytetään.
-  **LUONNON MONIMUOTOISUUDEN KANNALTA TÄRKEÄ ALUE.**
Alueella sijaitsee Metsälain 10 §:n mukainen kohde tai paikallisesti luonnon monimuotoisuutta lisäävä elinympäristö. Alueiden suunnittelussa ja toteutuksessa on otettava huomioon luontoarvot sekä niiden turvaaminen.
-  **OHJEELLINEN MOOTTORIKELKKAU-URA.**
-  **LENTOLIIKENTEEN KORKEUSRAJOITUSALUE.**
Tuulivoimalan kokonaiskorkeus ei saa ylittää 279m mpy.

KOKO OSAYLEISKAAVA-ALUETTA KOSKEVAT MÄÄRÄYKSET:

Tämä yleiskaava on laadittu maankäyttö- ja rakennuslain 77 a §:n tarkoittamana oikeusvaikutteisena yleiskaavana. Osayleiskaava voidaan käyttää yleiskaavan mukaisten tuulivoimaloiden rakennusluvan myöntämisen perusteena tuulivoimaloiden aluella (tv -alueilla).

Yleiskaavassa osoitetuille tuulivoimaloiden alueille voidaan sijoittaa yhteensä enintään 14 tuulivoimalaa ja niiden vaatima rakennusoikeus.

Meluhaittojen ehkäisemiseksi ja ympäristön viihtyisyyden turvaamiseksi alueen suunnittelussa ja toteuttamisessa on otettava huomioon Valtioneuvoston asetus tuulivoimaloiden ulkomelutason ohjearvoista (1107/2015) ja Sosiaali- ja terveysministeriön asetus (545/2015).

Rakennusluvan hakemisen yhteydessä tulee selvittää mahdollisten happaminen sulfaatimaiden esiintymät ja tarvittaessa esittää toimenpiteet haittojen ehkäisystä.

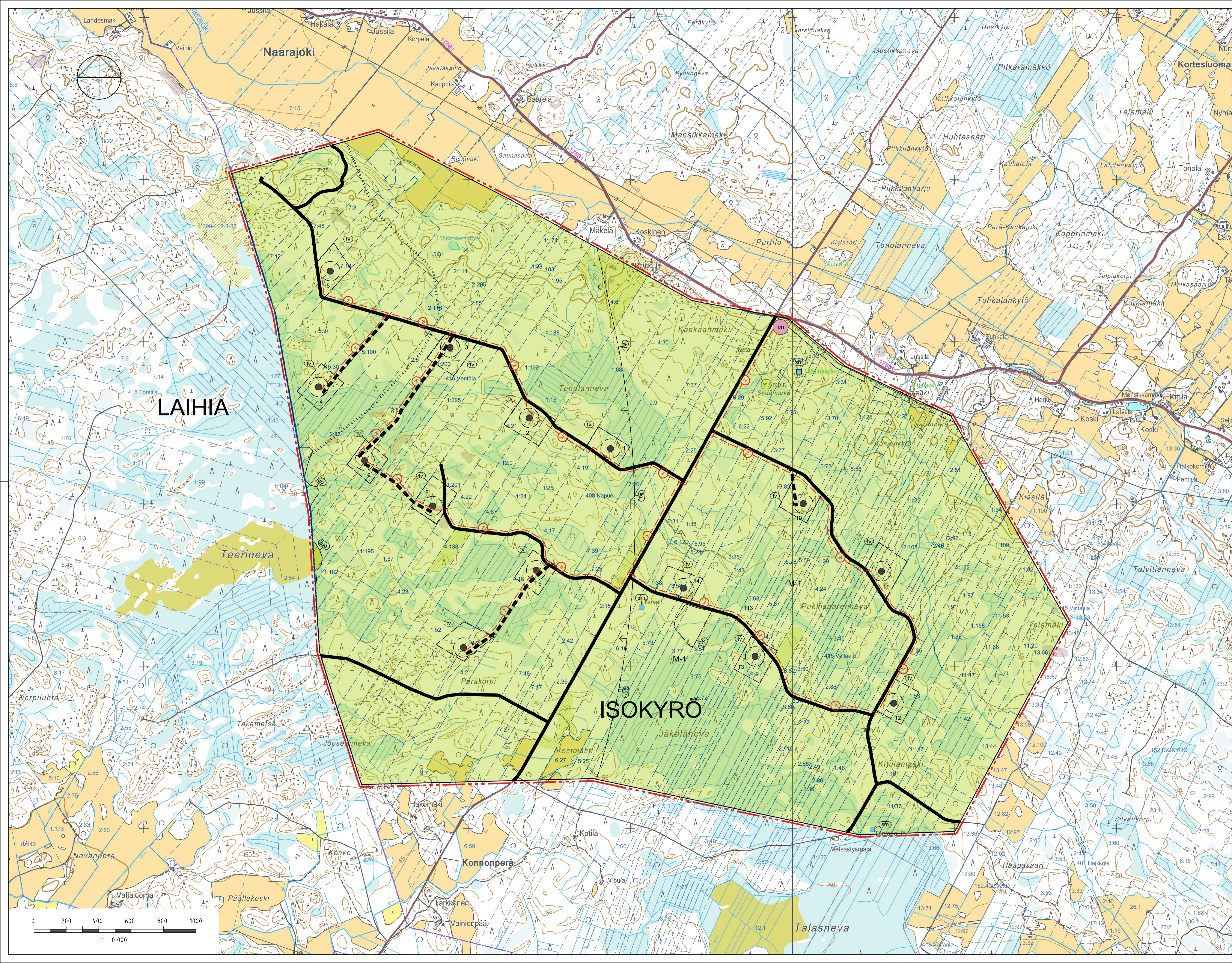
FCG Suunnittelu ja tekniikka Oy
 30.10.2017, Jyväskylä

Pääsuunnittelija:	Laadun hyväksyjä:	Kaavatus 152-62/2017
Susanna Paananen	Jarmo Silvennoinen	Korkein hallinto-oikeus 22.12.2020 H1091/2020
Ins. Amk FISE YKS-585	aluepäällikkö	Dnro 20584/03.04.04.04.16/2020
		Voimaantulo kuulutettu 5.1.2021

Kunnanvaltuusto hyväksynyt	30.11.2017 §62
Kunnanhallitus hyväksynyt	20.11.2017 §197
Ehdotus nähtävillä	19.6.2017 – 11.8.2017
Luonnos nähtävillä	7.1.2015 – 9.2.2015

ISONKYRÖN KUNTA Kattiharjun tuulivoimapiuiston osayleiskaava	Mittakaava 1:10 000
--	------------------------

FCG FCG Suunnittelu ja tekniikka Oy Puistokatu 2, A 40100 Jyväskylä Puh. 0104090 www.fcg.fi	Suunnitteluala, työnnumero ja piirustuksen numero
	YKS P21463 901
Päiväys 30.10.2017 Pääsuunn. Susanna Paananen, Ins. AMK FISE YKS-585 Hv. Jarmo Silvennoinen, aluepäällikkö	Suunn./Piir. Jari Alatalo Yhteyshenkilö Susanna Paananen



LAIHIA

ISONKYRÖ

