

# Kyläkaavoitustyöpaja

5.6.2018

Kankainen-Ruuhimäki  
Yhteenveto tuloksista

# Kyläkaavoitustyöpaja

- Työpajan aluksi FCG esitteli Kankainen-Ruuhimäki kyläosayleiskaavan osallistumis- ja arviointisuunnitelman
- Tämän jälkeen osalliset työskentelivät pienryhmissä karttojen äärellä
- Työpajan tavoitteet:
  - Kartoitetaan alueen arvoja ja haasteita
  - Tunnistetaan paikkoja, joissa uusi rakentaminen tukee parhaiten alueen elinvoimaisuutta ja viihtyisyyttä
  - Kootaan osallistujien kehittämisideoita ja kerätään näkemyksiä uuden rakentamisen sijoittumisesta
  - Tehdään tutuksi kaavoitusta ja siihen liittyviä syy-seuraussuhteita
  - Tarjotaan osallisille tilaisuus kohdata ja edistetään sitä kautta kehittämistavoitteiden toteutumismahdollisuuksia

## OAS

### Osallistumis- ja arviointi suunnitelma

1	Osallistumis- ja arviointisuunnitelma .....	1
2	Kaavahierarkia .....	2
3	Yleiskaava .....	2
4	Yleiskaavan tarve .....	3
5	Päätös kaavan laatisesta .....	4
6	Suunnittelualaue .....	4
7	Osayleiskaavan tavoitteet ja lähtökohdat .....	6
8	Vuorovaikutusmenettelyt .....	15
9	Selvitykset .....	18
10	Vaikutusten arviointi .....	19
11	Kaavaprosessin eteneminen .....	20
12	Yleiskaava-asiakirjat .....	22
13	Lisätiedot .....	23



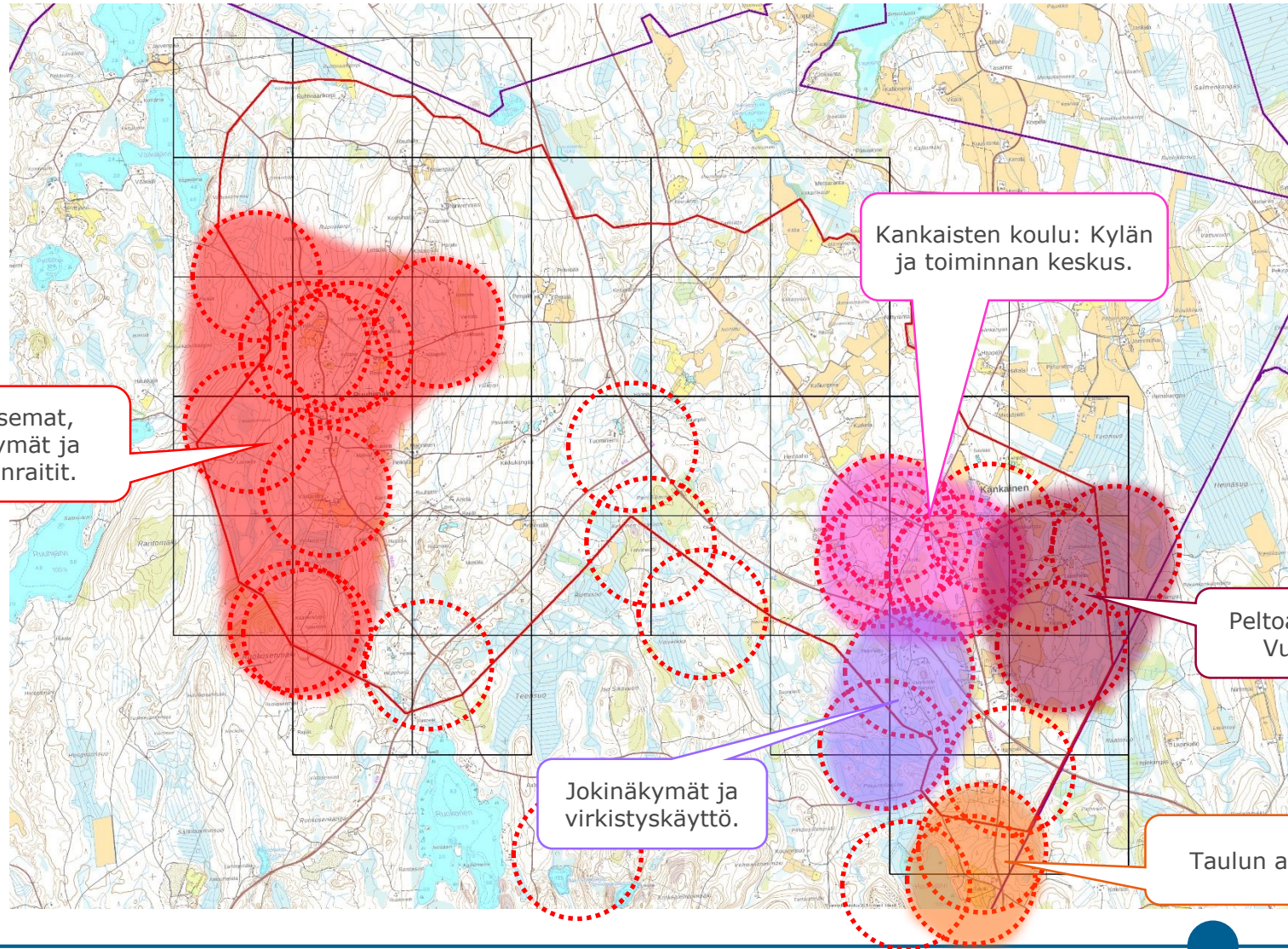
# Nykytilan arviointi

# Parhaat paikat 10'

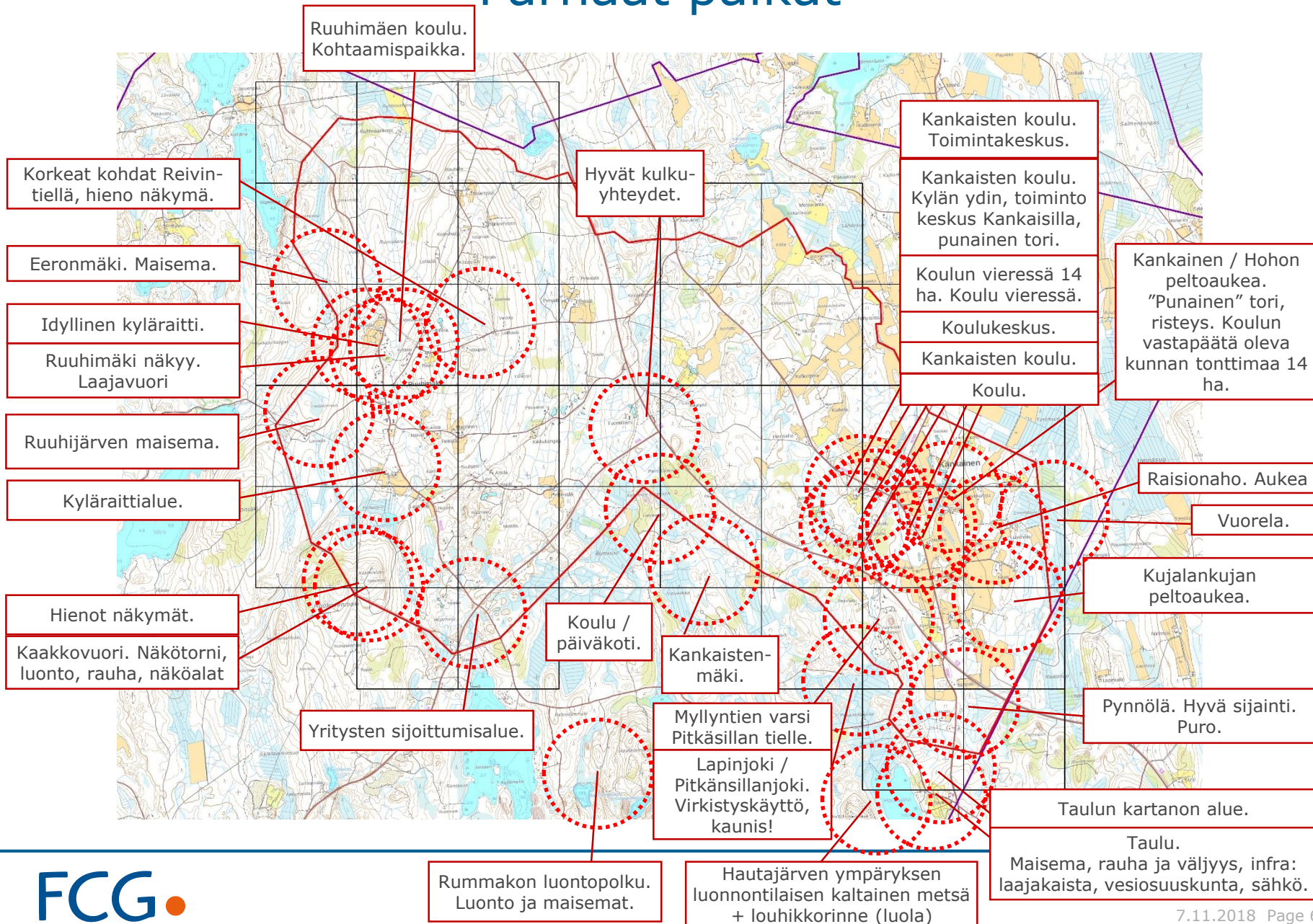
- Kartoitetaan parhaat paikat.
  - Nämä voivat olla esimerkiksi viihtyisimpiä tai parhaiten toimivia ympäristöjä, tärkeitä kohtaamispaikkoja tai elämyksellisiä maisemia.
- Työskennellään yksi kierros vuorotellen
  - Uusin paikallinen aloittaa perustelemalla yhden paikan ryhmälle.
  - Hyvän paikan nimi ja perustelu kirjoitetaan korttiin ja sijoitetaan kartalle.
  - Kukin saa perustella ja kirjoittaa vuorollaan.
- Kierroksen jälkeen ryhmä voi yhdessä täydentää lisää parhaita paikkoja kartalle korteilla



# Parhaat paikat



# Parhaat paikat

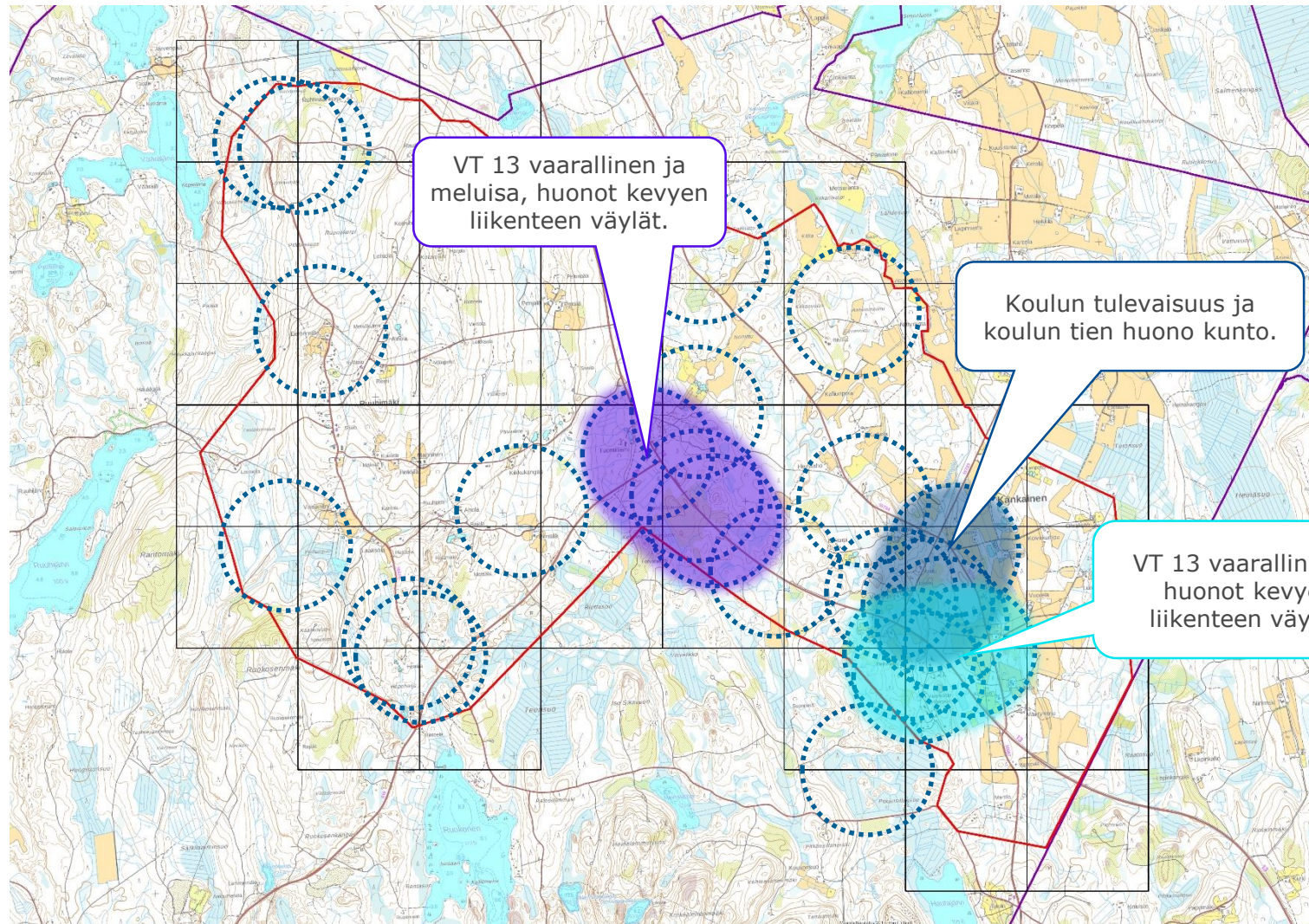


# Heikkoudet ja rajoitteet 10'

- Kartoitetaan Heikkoudet ja rajoitteet
  - Nämä voivat olla epäviihtyisimpiä tai heikoiden toimivia ympäristöjä tai tiedossa olevia ristiriitoja.
  - Nämä voivat myös olla paikkoja tai alueita joilla tapahtuva toiminta rajoittaa lähiympäristön tulevia kehittämismahdollisuuksia.
- Työskennellään yksi kierros vuorotellen
  - Uusin paikallinen aloittaa perustelemalla yhden paikan ryhmälle.
  - Sijainti ja perustelu kirjoitetaan korttiin ja sijoitetaan kartalle.
  - Kukin saa perustella ja kirjoittaa vuorollaan.
- Kierroksen jälkeen ryhmä voi yhdessä täydentää lisää heikkouksia ja rajoitteita kartalle korteilla

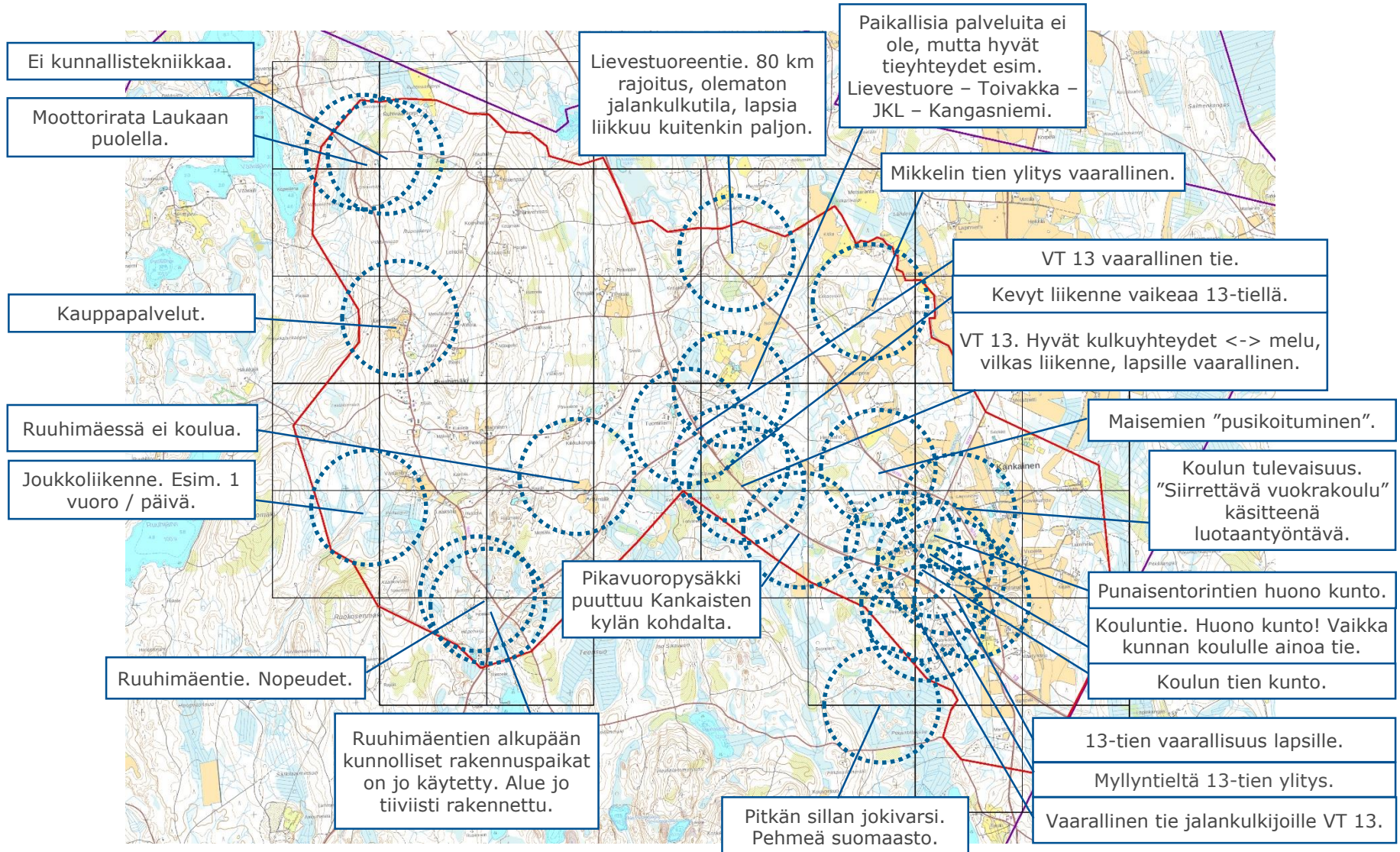


# Heikkoudet ja rajoitteet





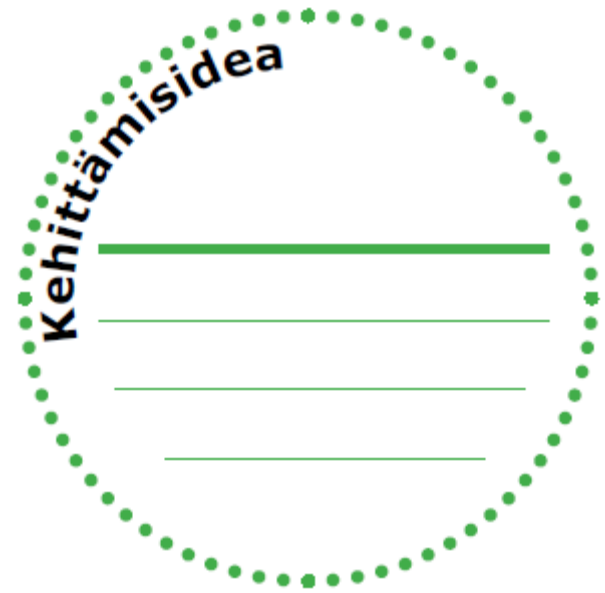
# Heikkoudet ja rajoitteet



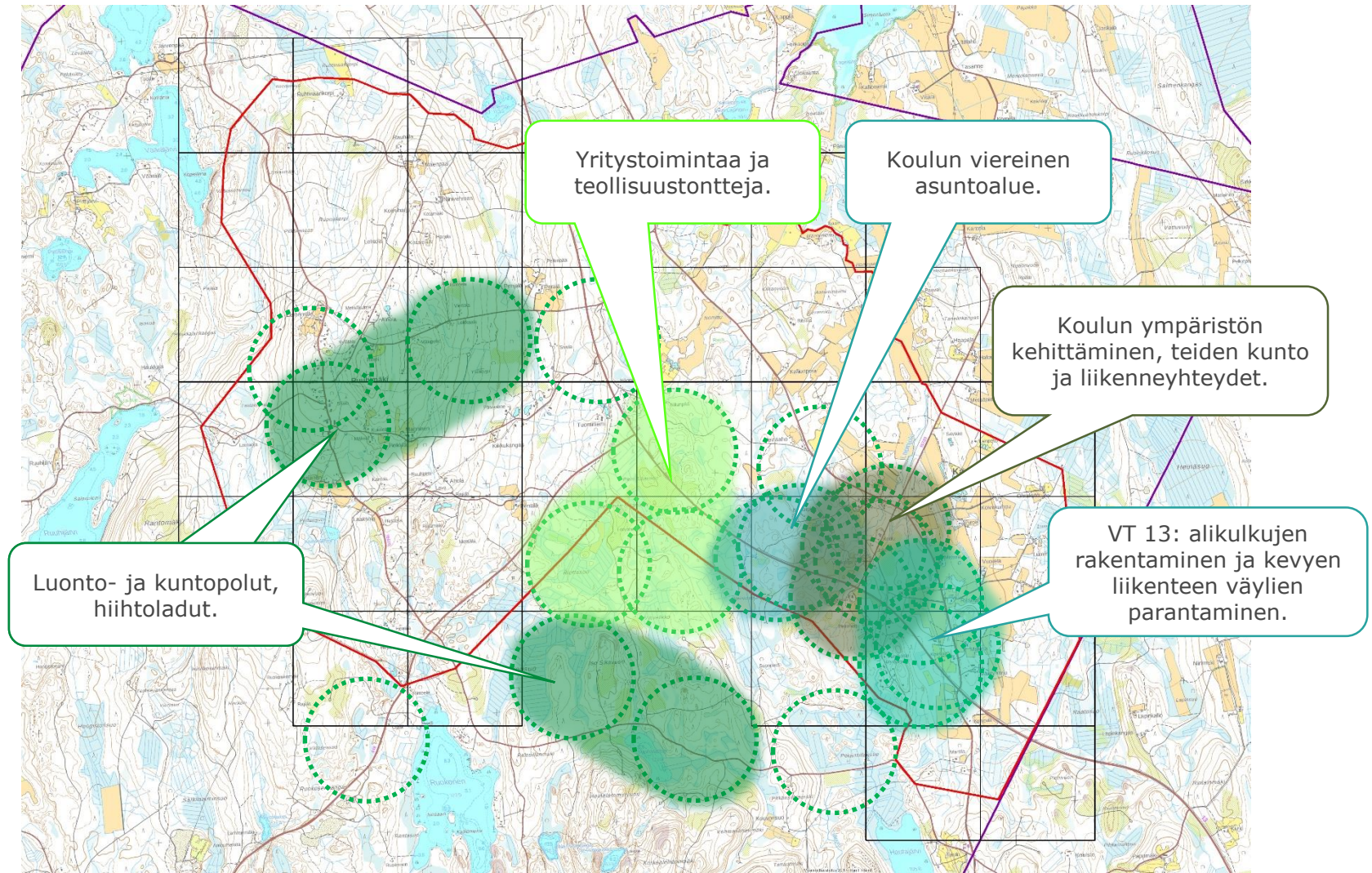
# Kehittämisajatukset

# Kehittämisisideat 10'

- Nostetaan esiin kehittämisisideoita
  - Nämä voivat olla ideoita uusien toimintojen sijoittumisesta tai nykyisten toimintojen vahvistamisesta.
  - Ideat voivat koskea esimerkiksi asumisen tai työpaikkojen sijoittumista, ympäristöhäiriöiden vähentämistä, liikkumisreitistön parantamista tai muita kehittämisisaiheita.
- Työskennellään yksi kierros tässä vaiheessa
  - Uusin paikallinen aloittaa perustelemalla yhden idean
  - Paikka ja perustelu kirjoitetaan korttiin kartalle.
  - Kukin saa perustella ja kirjoittaa vuorollaan.
- Kehittämisisideakortteja voi täydentää lisääkin jos aikaa jää



# Kehittämisideat



# Kehittämisideat

## Yleisiä kehittämisideoita:

Pusikoiden raivaus (talkoilla).

Liikuntapaikkojen kehittäminen (esim. latuverkostot).

Bussipysäkkien tuunaus.

Luontokohteiden kehittäminen.

Työpaikkoja.

Senioritalo Kankaisille.

Vuokra-asunnot Kankaisille.

## Yleisiä kehittämisideoita:

Kaikki kulkutiet kuntoon ja jalankulkijoillekin turvallisiksi.

Koululle + kylälle kunto- / luontopolku: useampi km, hiihtolatu / pururata (nykyinen on vain 1 km ja tod. Huonokuntoinen.)

Kyläkauppa.

Luontokunto"Sal": kuntopolun varteen + laavu. Esim. punaisen torin lähelle Lapinjoen rantaan.

Luontopolku / hiihtoreitti, pohjat kuntoon.

Koulun ympäristön kehittäminen alueen toimintakeskuksena: kaukalon kunnossapito, lentopallokenttä, pulkkamäen kunnostus.

Koulun tien parantaminen.

Koulun viereisen tonttialueen hyvä aluesuunnittelu: "kylänraitti".

Asuntoalue koulun vieressä.

Punaisen torintien peruskorjaus.

Pikavuoro-pysäkki koulun th.

Alikulku 13-tien alle.

Keuyen liikenteen väylä VT 13 + alikulku koulun risteukseen. Taulun risteys - Reivintie.

Keuyen liikenteen väylä 13-tien varrelle Taulu th - Kouluntie + alikulku Myllyntie.

Luontopolut.

Keuyenliikenteen väylien puute.

Yritystoimintaa.

Kylätalo.

Luontopolku / hiihtolaturuuhjat, lähtien koululta? Valaistu?

Tonttimyynti. Yksityiset maanomistajat.

Luonto-poluille puistoja.

Teollisuus-alue. Pien-teollisuustontteja.

Kuntopolku ja latu. Valaistus?

Tienviitat ja opasteet kuntoon.

# Asumisen ja työpaikkojen sijoittumismahdollisuudet



# Rakentamisen sijoittuminen 20'

- Jokainen saa mukillisen pelimerkkejä.
- **Jokainen palikan väri kuvaa yhtä näkökulmaa**, joka rakentajan on otettava erityisesti huomioon.
- Pelimerkki asetetaan kartalle jokaiseen ruutuun, joka toteuttaa värin mukaista näkökulmaa
- Kussakin ruudussa voi siis olla maksimissaan viisi eri väristä merkkiä. Ruutu voi jäädä myös tyhjäksi.

# Etsitään kartalta hyviä rakentamisen paikkoja

## Punainen

- Ruutu on lähellä palveluita ja bussireittejä

## Sininen

- Ruutu on olemassa olevan kunnallistekniikan tuntumassa

## Keltainen

- Ruutu on liikenteen ja liikkumisen kannalta turvallisessa paikassa

## Vihreä

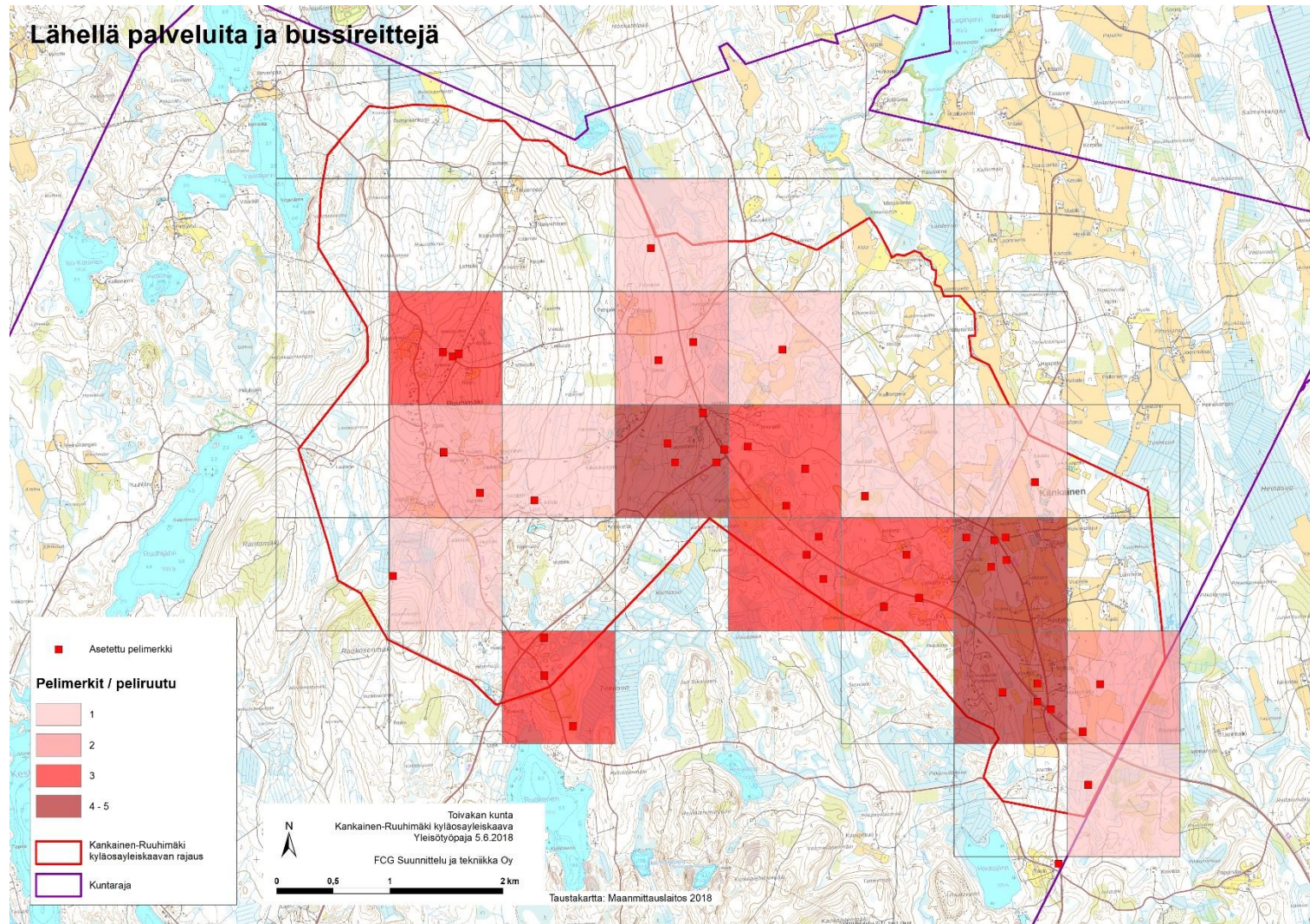
- Ruutu on maiseman ja miljööön kannalta hyvä rakentaa

## Musta

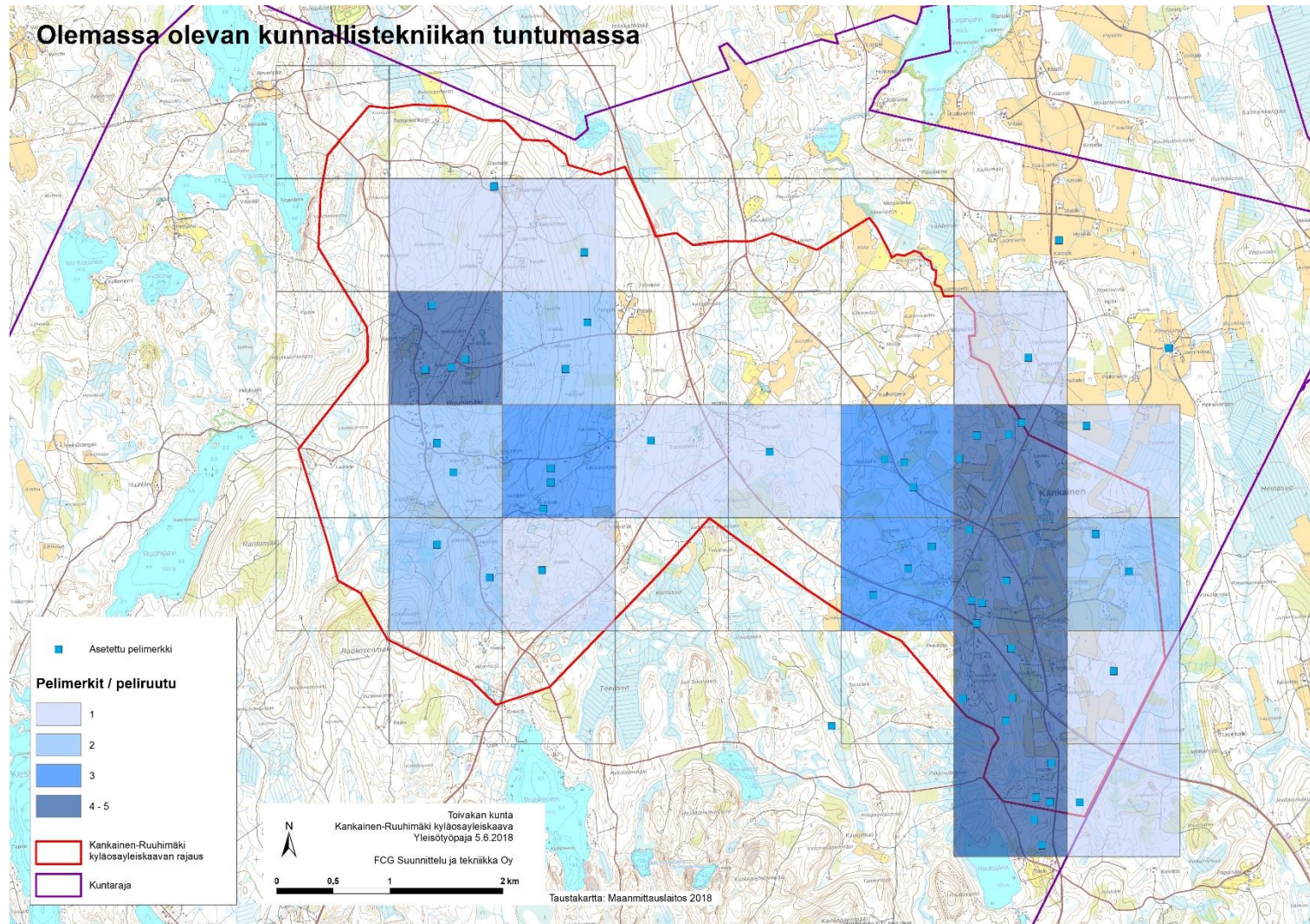
- Ruudussa on rajoitteita asuinrakentamiselle



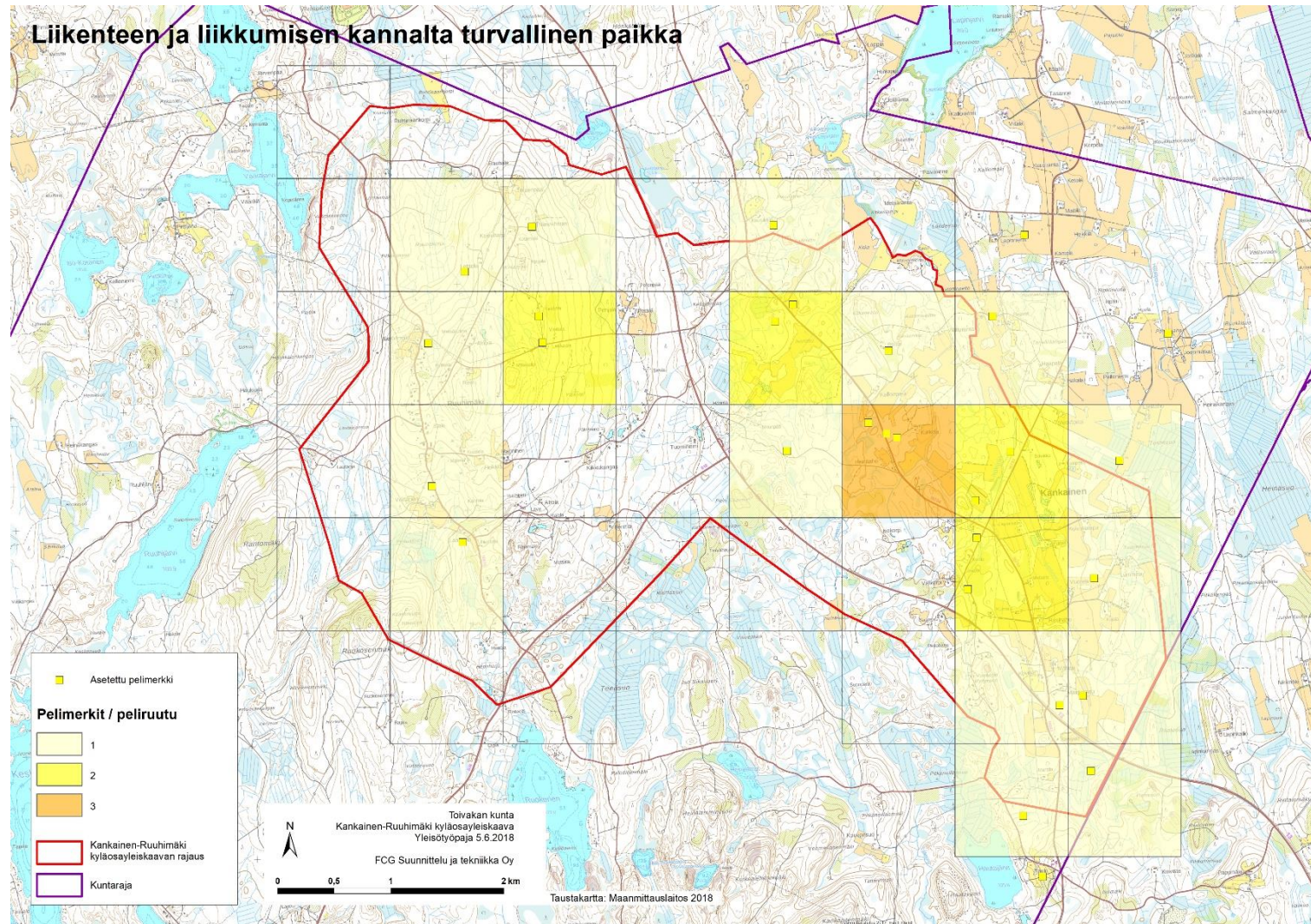
# Lähellä palveluita ja bussireittejä



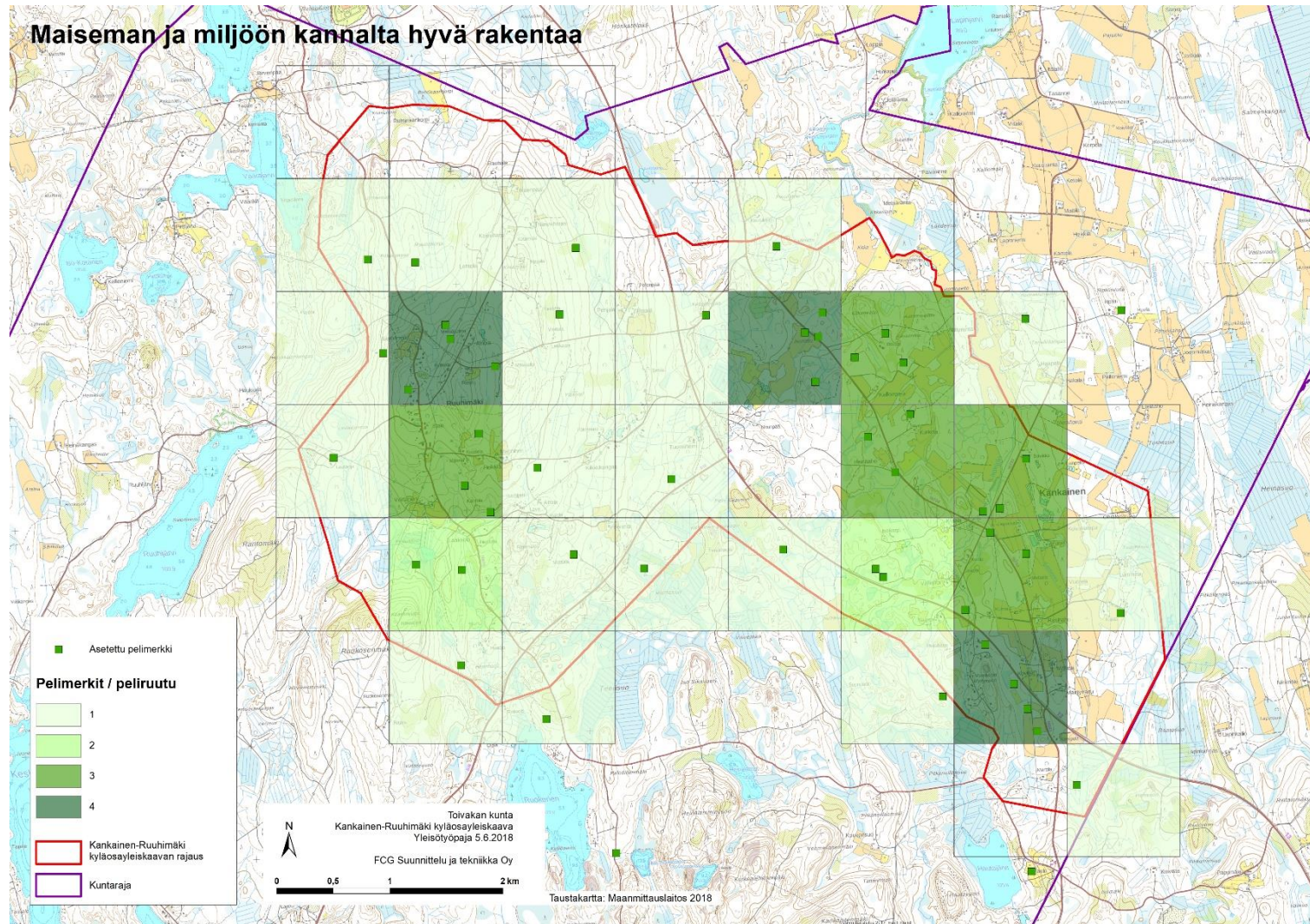
# Olemassa olevan kunnallistekniikan tuntumassa



# Liikenteen ja liikkumisen kannalta turvallinen paikka



# Maiseman ja miljööön kannalta hyvä rakentaa



# Rajoitteita asuinrakentamiselle

