

# ISONKYRÖN KUNTA

## Korttelin 524 asemakaavan muutos - LUONNOS

### Mittakaava 1:2000

**Asemakaavan muutos koskee korttelia 524 ja Kyrööntietä.**  
**Asemakaavan muutoksella muodostuu kortteli 524 ja Kyrööntie.**

#### ASEMAKAAVAMÄÄRÄYKSET

Rakennusten etäisyys viereisen rakennuspaikan tai korttelin rajasta tulee olla vähintään 4 m.

Rakennusluvan hakemisen yhteydessä tulee selvittää mahdollisten happamien sulfaattimaiden esiintymät ja tarvittaessa esittää toimenpiteet haittojen ehkäisystä.

Ennen rakennushankkeen maanrakennustöiden aloittamista tulee hankkeesta laatia hulevesien hallinta- ja johtamissuunnitelma, joka sisältää suunnitelman myös rakentamisen aikaisesta hulevesien hallinnasta. Hulevedet on viivytettävä tontilla siten, että viivytystilavuutta on 1 kuutiometri 100 neliometriä läpäisemätöntä pintaa kohti. Läpäisemättöminä pintoina huomioidaan kiinteistöjen katot sekä läpäisemättömät päällysteet. Mahdollisia viherkattoja ja läpäiseviä päällysteitä ei lasketa läpäisemättömiksi pinnoiksi. Viivytysrakenteiden tulee tyhjäntä 12 tunnin kuluessa täyttymisestäään ja niissä tulee olla suunniteltu ylivuoto. Viivytävän rakenteen tulee kuitenkin olla sellainen, ettei se tyhjene alle 0,5 tunnissa täyttymisestäään. Ajoneuvojen huolto- ja pesualueiden hulevedet tulee viemäroidä hiekan- ja öljynerottimen kautta. Piha-alueen muiden hulevesien pääsy öljynerottimeen on estettävä katoksin ja/tai pihan tasauksen suunnittelulla.

Rakennuksiin saa asentaa uusiutuvan energian hyödyntämiseen tarkoitettuja laitteita ja varusteita.

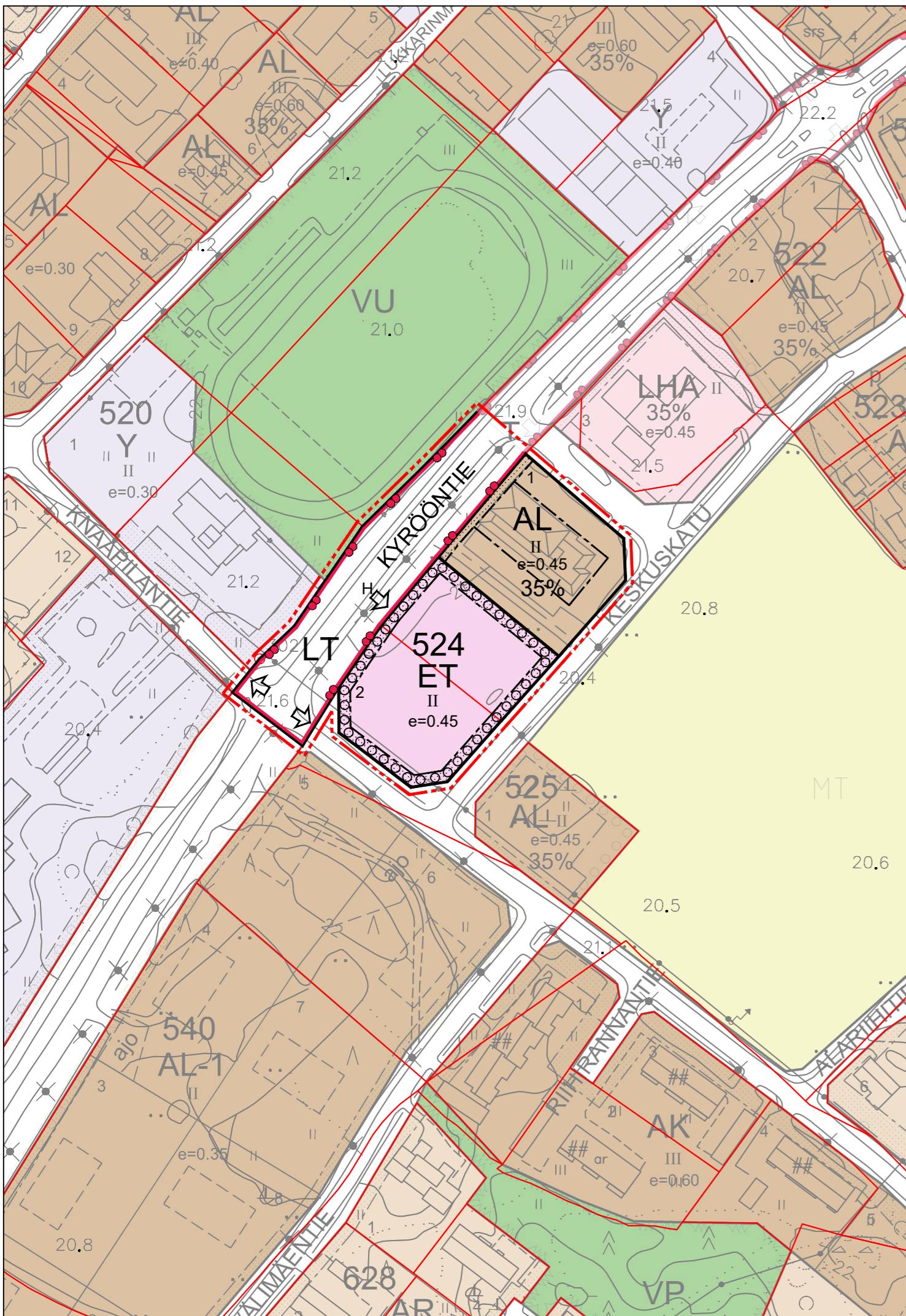
Rakentamattomat rakennuspaikan osat, joita ei käytetä liikenne-, pysäköinti- tai leikkialueina on istutettava ja hoidettava puistomaisessa kunnossa. Puulajeina tulee käyttää kotimaisia puulajeja: koivua, kuusta tai pihlajaa. Istutettavien kuusien tulee olla vähintään 2 metriä pitkiä ja koivujen 3 metriä pitkiä.

Ensimmäisessä kerroksessa sijaitseviin asuntoihin tulee varata niihin liittyvä suojattu piha-alue. Ensimmäisessä kerroksessa sijaitsevien asuntojen ikkunoita ei saa suunnata liiketiloille varattuja pysäköinti- ja huoltoliikennealueita päin eikä asuntoihin liittyvät pihatilat saa rajautua liiketiloille varattuihin pysäköinti- ja huoltoliikennealueisiin.

Asuntojen autopaikat tulee sijoittaa katokseen. Liiketiloille varatut pysäköinti- ja huoltoliikennealueet tulee erottaa asumista palvelevista piha-alueista rakennuksilla tai istutuksin.

Pysäköintipaikkojen mitoitussuosituksen:

- AL - korttelialueella 1 autopaikka / liiketilan 70 kem<sup>2</sup> ja 1 autopaikka / asunto
- ET - korttelialueella 1 autopaikka / 100 kem<sup>2</sup>



#### Asemakaavamerkinnot



Asuin-, liike- ja toimistorakennusten korttelialue.



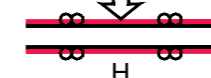
Yhdyskuntateknistä huoltoa palvelevien rakennusten ja laitosten alue.



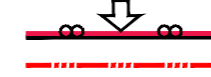
Maantien alue.



Ajoneuvoliittymän likimääräinen sijainti.



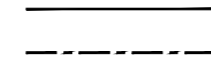
Ajoneuvoliittymän likimääräinen sijainti. Liittymä on tarkoitettu vain hälytysajoneuvoille.



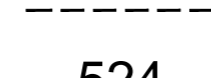
3 m kaava-alueen rajan ulkopuolella oleva viiva.



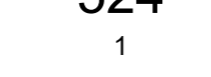
Korttelin, korttelinosan ja alueen raja.



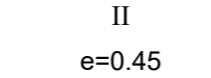
Ohjeellinen tontin / rakennuspaikan raja.



Osa-alueen raja.



Korttelin numero.



Ohjeellisen tontin/rakennuspaikan numero.



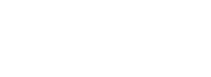
Roomalainen numero osoittaa rakennusten, rakennuksen tai sen osan suurimman sallitun kerrosluvun.



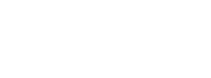
Tehokkuusluku eli kerrosalan suhde tontin/rakennuspaikan pinta-alaan.



Kadun nimi.



Istutettava alueen osa.



Säilytettävä / istutettava puurivi.

Pohjakartta on MRL 54a §:n vaatimukset täyttävä.  
 Koordinaattijärjestelmä on ETRS GK22, korkeusjärjestelmä N2000.

Rakennuskohde ISONKYRÖN KUNTA Korttelin 524 asemakaavan muutos	Piirustuksen sisältö ASEMAKAAVAKARTTA	Mittakaavat 1:2000
Kaavatunnus _____	Vireilletulo	28.3.2024
<b>FCG</b> FCG Finnish Consulting Group Oy Puistokatu 2 A 40101 Jyväskylä Puh. 0104090 www.fcg.fi	Suunnittelualue, työnnumero ja piirustuksen numero P50987	Muutos
Päiväys 29.4.2024 Pääsuunn. arkkitehti YKS-656 Tuomo Järvinen Hyv.	Tiedosto Kaavakartta_Paloasema_L_GK22M.dwg	Suunn./Piirt. T. Järvinen Tarkastaja Yhteyshenkilö tuomo.jarvinen@fcg.fi 040 753 1524
		A S