

KYYJÄRVEN KUNTA KÄMPPÄKANKAAN TUULIVOIMAPUISTON OSAYLEISKAAVA Luonnos VE1 Mittakaava 1:10 000

YLEISKAAVAMERKINNÄT JA -MÄÄRÄYKSET:

- M-1** MAA- JA METSÄTALOUSHALTAINEN ALUE.
Alue on varattu pääasiassa metsätaloutta varten. Alueelle saa sijoittaa tuulivoimaloita niille erikseen osoitetulle alueelle sekä niitä varten huoltoiteitä ja teknisiä verkostoja. Alueella sallitaan maa- ja metsätalouden harjoittamista palveleva rakentaminen. Maankäyttö- ja rakennuslain 16.3 § nojalla alue määrätään suunnittelutarvealueeksi. Suunnittelutarveharkintavoittoa ei koske tuulivoimarakentamista.
- en** OHJEELLINEN SÄHKÖASEMA.
Alueelle saa rakentaa sähköaseman sekä tuulivoimapuiston toimintaa tukevia huolto- ja varastorakennuksia.
- KUNNAN RAJA.
- KAAVA-ALUEEN RAJA.
30 m kaava-alueen rajan ulkopuolella oleva viiva.
- ALUEEN RAJA.
- OSA-ALUEEN RAJA.
- Ohjeellinen alueen tai osa-alueen raja.
- NYKYINEN / PARANNETTAVA TIELINJAUS.
- OHJEELLINEN UUSI TIELINJAUS.
Merkinnällä on osoitettu tuulivoimalaitoksia palvelevat huoltotiet. Huoltotiet toteutetaan sorapintaisina ja keskimäärin 8 m leveinä.
- OHJEELLINEN UUSI MAAKAAPPELI
Maakaapelit tulee sijoittaa mahdollisuuksien mukaan ensisijaisesti huoltotieteen yhteyteen.

- tv-1** TUULIVOIMALOIDEN ALUE.
Luku tv-merkinnän yhteydessä osoittaa, kuinka monta tuulivoimalaa kullekin erilliselle pistekehäviivalla rajatulle osa-alueelle saadaan enintään sijoittaa. Tuulivoimaloiden kaikkien rakenteiden ja siipien pyörimisalueiden tulee sijoittua osoitetuille tuulivoimaloiden alueille.

- 11** TUULIVOIMALAITOKSEN OHJEELLINEN SIJAINTI JA NUMERO.

- luo 0** LUONNON MONIMUOTOISUUDEN KANNALTA ERITYISEN TÄRKEÄ ALUE.
Alueen ja sen lähiympäristön suunnittelussa ja toimenpiteissä on otettava huomioon alueen luonnon monimuotoisuuden kannalta tärkeän luonteen turvaaminen. Numero merkinnän yhteydessä viittaa kaavakartan luo - kohdealueeseen.

- sm 0** MUINAISJÄÄNNÖSKOHDE-/ALUE.
Muinaismuistolain (295/1963) rauhoittama kiinteä muinaisjäännös. Alueen kaivaminen, peittäminen, muuttaminen, vahingoittaminen ja muu siihen kajoaminen on muinaismuistolain nojalla kiellettyä. Kaikista alueelta koskevista toimenpiteistä ja suunnitelmista tulee pyytää museoviranomaisen lausunto. Muinaisjäännökset tulee merkitä maastoon ennen rakentamistöiden aloittamista, jotta niihin ei kohdistu vaurioita. Numero merkinnän yhteydessä viittaa kaavakartan sm - kohteet ja -alueet - luetteloon.

KYY KUNNAN NIMI.

KOKO YLEISKAAVA-ALUETTA KOSKEVAT MÄÄRÄYKSET:

Meluhaltojen ehkäisemiseksi ja ympäristön viihtyisyyden turvaamiseksi alueen suunnittelussa ja toteuttamisessa on otettava huomioon melua koskevat asetukset ja saadokset. Tuulivoimaloista ei saa aiheuttaa asutukselle valtion virallisia ohjeavaroitusta yrittävää melua.

Tuulivoimaloiden, tuulivoimaloiden huolto- ja rakentamistien sekä nykyisten perusparannettavien teiden ja maakaapeleiden sijoittamisessa on otettava huomioon luonnon monimuotoisuuden kannalta arvokkaat alueet sekä muinaisjäännökset.

Yleiskaavassa osoitetuille tv-alueille saadaan sijoittaa yhteensä enintään 11 tuulivoimalaa.

Yksittäisen tuulivoimalan enimmäiskorkeus saa olla enintään 300 metriä maanpinnasta.

Jokaiselle tuulivoimalalle on haettava lentoestelupa Liikenne- ja viestintävirasto Traficomilta.

Tuulivoimaloiden lupolisten toteutettavien sijaintien koordinaatit on ilmoitettava Puolustusvoimien pääesikunnalle.

Tämä yleiskaava on laadittu maankäyttö- ja rakennuslain 77 a §:n tarkoittamana oikeusvaikutteisena yleiskaavana. Yleiskaavaa voidaan käyttää yleiskaavan mukaisten tuulivoimaloiden rakennusluvan myöntämisen perusteena tuulivoimaloiden alueilla (tv-alueilla).

luo-kohdealueet

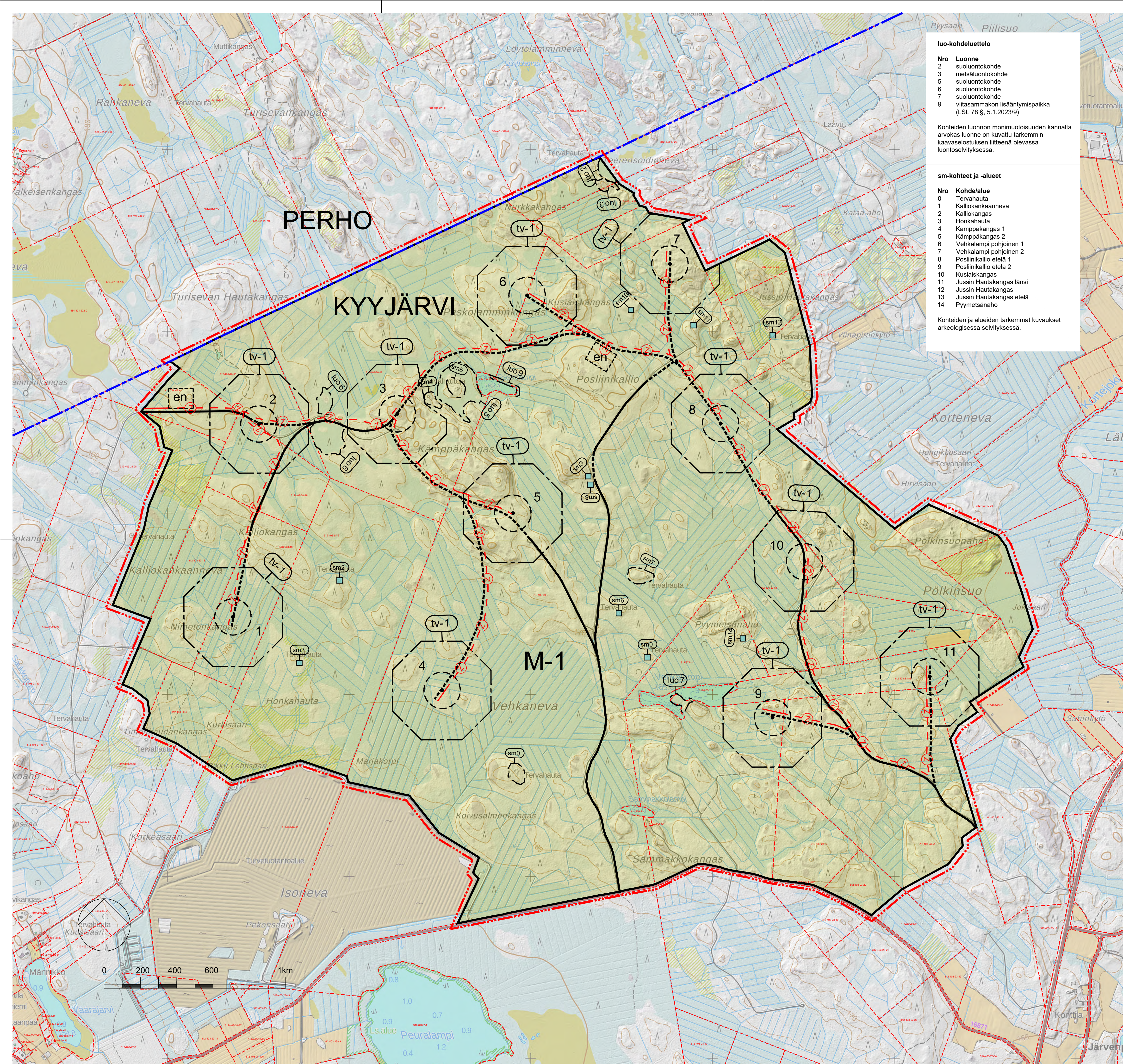
Nro	Luonne
2	suoluontokohde
3	metsäluontokohde
5	suoluontokohde
6	suoluontokohde
7	suoluontokohde
9	viitasammakon lisääntymispaikka (LSL 78 §, 5.1.2023/9)

Kohteiden luonnon monimuotoisuuden kannalta arvokas luonne on kuvattu tarkemmin kaavaselostuksen liitteenä olevassa luontoeselityksessä.

sm-kohteet ja -alueet

Nro	Kohde/alue
0	Tervahauta
1	Tervahautaanneve
2	Kallio kangas
3	Honkahauta
4	Kämpäkangas 1
5	Kämpäkangas 2
6	Vehkalampi pohjoinen 1
7	Vehkalampi pohjoinen 2
8	Posliinikallio etelä 1
9	Posliinikallio etelä 2
10	Kusiais kangas
11	Jussin Hautakangas länsi
12	Jussin Hautakangas
13	Jussin Hautakangas etelä
14	Pyymetsänaho

Kohteiden ja alueiden tarkemmat kuvaukset arkeologisessa selvityksessä.



Voimaantulo:	
Kaupunginvaltuuston hyväksyntä:	
Kaupunginhallituksen hyväksyntä:	
Ehdotusvaiheen kuuleminen:	14.8.2023 - 13.10.2023
Valmisteluvaiheen kuuleminen:	7.9.2022
Vireilletulo:	Mittakaavat
Rakennuskohde	Yleiskaavakartta
Kyyjärvi	1:10 000
Tuulivoimapuisto	Suunnittelu, työnmero ja piirustuksen numero
Kämpäkangas	P43556
Muutos	
L	
Tiedosto	
Kaavakartta_Kampakangas_L_VE1.dwg	
Suunn./Piirt.	
Päiväys 14.6.2023	
Päätöksenn. Tuomo Järvinen arkkitehti YKS-656	
Hyv.	
Yhteyshenkilö tuomo.jarvinen@fcg.fi 040 753 1521	