

KYYJÄRVEN KUNTA KÄMPPÄKANKAAN TUULIVOIMAPUISTON OSAYLEISKAAVA

Luonnos VE2
Mittakaava 1:10 000

YLEISKAAVAMERKINNÄT JA -MÄÄRÄYKSET:

M-1 MAA- JA METSÄTALOUSHALTAINEN ALUE.
Alue on varattu pääasiassa metsätaloutta varten. Alueelle saa sijoittaa tuulivoimaloita niille erikseen osoitetulle alueelle sekä niitä varten huoltoteitä ja teknisiä verkostoja. Alueella sallitaan maa- ja metsätalouden harjoittamista palveleva rakentaminen. Maankäyttö- ja rakennuslain 16.3 § nojalla alue määrätään suunnittelutarvealueeksi. Suunnittelutarveharkintavelvoite ei koske tuulivoimarakentamista.

- en** OHJEELLINEN SÄHKÖASEMA.
Alueelle saa rakentaa sähköaseman sekä tuulivoimapuiston toimintaa tukevia huolto- ja varastorakennuksia.
- KUNNAN RAJA.
- KAAVA-ALUEEN RAJA.
30 m kaava-alueen rajan ulkopuolella oleva viiva.
- ALUEEN RAJA.
- OSA-ALUEEN RAJA.
- Ohjeellinen alueen tai osa-alueen raja.
- NYKYINEN / PARANNETTAVA TIELINJAUS.
- OHJEELLINEN UUSI TIELINJAUS.
Merkinnällä on osoitettu tuulivoimalaitoksia palvelevat huoltotiet. Huoltotiet toteutetaan sorapintaisina ja keskimäärin 8 m leveinä.
- OHJEELLINEN UUSI MAAKAPELI.
Maakaapelit tulee sijoittaa mahdollisuuksien mukaan ensisijaisesti huoltotieteen yhteyteen.

tv-1 TUULIVOIMALOIDEN ALUE.
Luku tv-merkinnän yhteydessä osoittaa, kuinka monta tuulivoimalaa kullekin erilliselle pistekehäviivalla rajatulle osa-alueelle saadaan enintään sijoittaa. Tuulivoimaloiden kaikkien rakenteiden ja siipien pyörimisalueiden tulee sijoittua osoitetuille tuulivoimaloiden alueille.

11 TUULIVOIMALAITOKSEN OHJEELLINEN SIJAINTI JA NUMERO.

luo 0 LUONNON MONIMUOTOISUUDEN KANNALTA ERITYISEN TÄRKEÄ ALUE.
Alueen ja sen lähiympäristön suunnittelussa ja toimenpiteissä on otettava huomioon alueen luonnon monimuotoisuuden kannalta tärkeän luonteen turvaaminen. Numero merkinnän yhteydessä viittaa kaavakartan luo - kohdealueeseen.

sm 0 MUINAISJÄÄNNÖSKOHDE/ALUE.
Muinaismuistolain (295/1963) rauhoittama kiinteä muinaisjäännös. Alueen kaivaminen, peittäminen, muuttaminen, vahingoittaminen ja muu siihen kajoaminen on muinaismuistolain nojalla kielletty. Kaikista alueelta koskevista toimenpiteistä ja suunnitelmista tulee pyytää museoviranomaisen lausunto. Muinaisjäännökset tulee merkitä maastoon ennen rakentamistöiden aloittamista, jotta niihin ei kohdistu vaurioita. Numero merkinnän yhteydessä viittaa kaavakartan sm - kohteet ja -alueet - luetteloon.

KYY KUNNAN NIMI.

KOKO YLEISKAAVA-ALUETTA KOSKEVAT MÄÄRÄYKSET:

Meluhaltojen ehkäisemiseksi ja ympäristön viihtyisyyden turvaamiseksi alueen suunnittelussa ja toteuttamisessa on otettava huomioon melua koskevat asetukset ja saadokset. Tuulivoimaloista ei saa aiheuttaa asutukselle valtion virallisista ohjeistuksista yltävää melua.

Tuulivoimaloiden, tuulivoimaloiden huolto- ja rakentamistien sekä nykyisten perusrakennettavien teiden ja maakaapeleiden sijoittamisessa on otettava huomioon luonnon monimuotoisuuden kannalta arvokkaat alueet sekä muinaisjäännökset.

Yleiskaavassa osoitetuille tv-alueille saadaan sijoittaa yhteensä enintään 12 tuulivoimalaa.

Yksittäisen tuulivoimalan enimmäiskorkeus saa olla enintään 300 metriä maanpinnasta.

Jokaiselle tuulivoimalalle on haettava lentoestelupa Liikenne- ja viestintävirasto Traficomilta.

Tuulivoimaloiden lupolistien toteutettavien sijaintien koordinaatit on ilmoitettava Puolustusvoimien pääesikunnalle.

Tämä yleiskaava on laadittu maankäyttö- ja rakennuslain 77 a §:n tarkoittamana oikeusvaikutteisena yleiskaavana. Yleiskaavaa voidaan käyttää yleiskaavan mukaisten tuulivoimaloiden rakennusluvan myöntämisen perusteena tuulivoimaloiden alueilla (tv-alueilla).

luo-kohdealueet

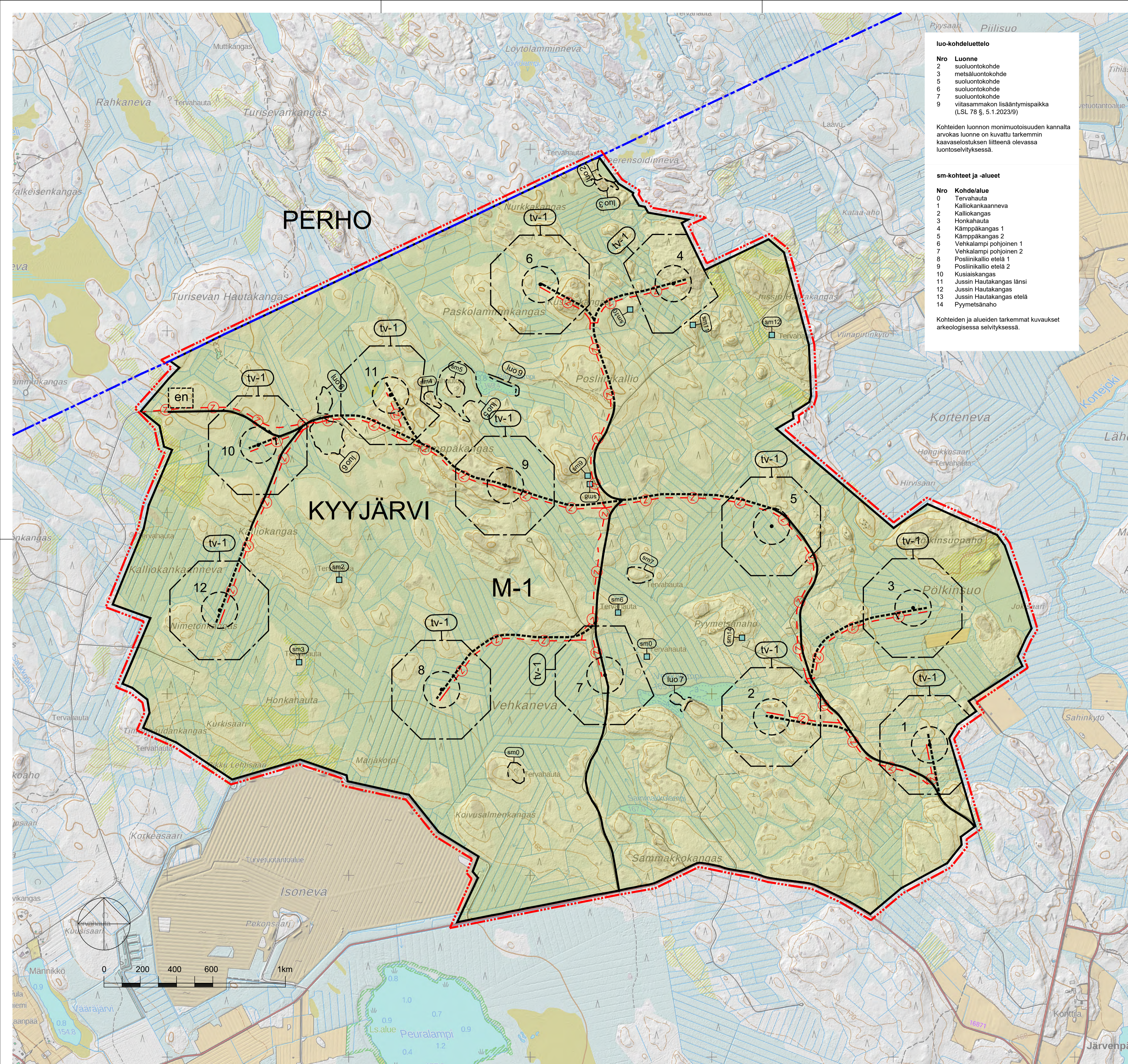
Nro	Luonne
2	suoluntokohde
3	metsäuntokohde
5	suoluntokohde
6	suoluntokohde
7	suoluntokohde
9	viltsammakon lisääntymispaikka (LSL 78 §, 5.1.2023/9)

Kohteiden luonnon monimuotoisuuden kannalta arvokas luonne on kuvattu tarkemmin kaavaselostuksen liitteenä olevassa luontoselvityksessä.

sm-kohteet ja -alueet

Nro	Kohde/alue
0	Tervahauta
1	Kallioleikkaus
2	Kallioleikkaus
3	Honkahauta
4	Kämppekangas 1
5	Kämppekangas 2
6	Vehkalampi pohjoinen 1
7	Vehkalampi pohjoinen 2
8	Posliinikallio etelä 1
9	Posliinikallio etelä 2
10	Kusiaiskangas
11	Jussin Hautakangas länsi
12	Jussin Hautakangas
13	Jussin Hautakangas etelä
14	Pyymetsänaho

Kohteiden ja alueiden tarkemmat kuvaukset arkeologisessa selvityksessä.



Voimaantulo:	
Kaupunginvaltuuston hyväksyntä:	
Kaupunginhallituksen hyväksyntä:	
Ehdotusvaiheen kuuleminen:	14.8.2023 - 13.10.2023
Valmisteluvaiheen kuuleminen:	7.9.2022
Vireilletulo:	Mittakaavat
Rakennuskohde	Piirustuksen sisältö
Kyyjärvi	Yleiskaavakartta
Tuulivoimapuisto	Mittakaava
Kämppekangas	1:10 000
Suunnittelualue, työnmero ja piirustuksen numero	Muutos
P43556	L
Tiedosto	
Kaavakartta_Kämppekangas_L_VE2.dwg	
Päiväys	14.6.2023
Suunn./Piirt.	...
Tarkastaja	...
Päätöskäyt.	...
Hyv.	...