

KYYJÄRVEN KUNTA KÄMPPÄKANKAAN TUULIVOIMAPUISTON OSAYLEISKAAVA

Luonnos VE3
Mittakaava 1:10 000

YLEISKAAVAMERKINNÄT JA -MÄÄRÄYKSET:

- M-1** MAA- JA METSÄTALOUSHALTAINEN ALUE.
Alue on varattu pääasiassa metsätaloutta varten. Alueelle saa sijoittaa tuulivoimaloita niille erikseen osoitetulle alueelle sekä niitä varten huoltoiteitä ja teknisiä verkostoja. Alueella sallitaan maa- ja metsätalouden harjoittamista palveleva rakentaminen. Maankäyttö- ja rakennuslain 16.3 § nojalla alue määrätään suunnittelutarvealueeksi. Suunnittelutarveharkintavaihe ei koske tuulivoimarakentamista.
- en** OHJEELLINEN SÄHKÖASEMA.
Alueelle saa rakentaa sähköaseman sekä tuulivoimapuiston toimintaa tukevia huolto- ja varastorakennuksia.
- KUNNAN RAJA.
- KAAVA-ALUEEN RAJA.
30 m kaava-alueen rajan ulkopuolella oleva viiva.
- ALUEEN RAJA.
- OSA-ALUEEN RAJA.
- Ohjeellinen alueen tai osa-alueen raja.
- NYKYINEN / PARANNETTAVA TIELINJAUS.
- OHJEELLINEN UUSI TIELINJAUS.
Merkinnällä on osoitettu tuulivoimalaitoksia palvelevat huoltotiet. Huoltotiet toteutetaan sorapintaisina ja keskimäärin 8 m leveinä.
- Z-** OHJEELLINEN UUSI MAAKAAPELI.
Maakaapelit tulee sijoittaa mahdollisuuksien mukaan ensisijaisesti huoltotoiden yhteyteen.

- tv-1** TUULIVOIMALOIDEN ALUE.
Luku tv-merkinnän yhteydessä osoittaa, kuinka monta tuulivoimalaa kullekin erilliselle pistekehäviivalla rajatulle osa-alueelle saadaan enintään sijoittaa. Tuulivoimaloiden kaikkien rakenteiden ja siipien pyörimisalueiden tulee sijoittua osoitetuille tuulivoimaloiden alueille.

- 11** TUULIVOIMALAITOKSEN OHJEELLINEN SIIJAINTI JA NUMERO.

- luo 0** LUONNON MONIMUOTOISUUDEN KANNALTA ERITYISEN TÄRKEÄ ALUE.
Alueen ja sen lähiympäristön suunnittelussa ja toimenpiteissä on otettava huomioon alueen luonnon monimuotoisuuden kannalta tärkeän luonteen turvaaminen. Numero merkinnän yhteydessä viittaa kaavakartan luo - kohdealueeseen.

- sm0** MUINAISJÄÄNNÖSKOHDE-/ALUE.
Muinaismuistolain (295/1963) rauhoittama kiinteä muinaisjäännös. Alueen kaivaminen, peittäminen, muuttaminen, vahingoittaminen ja muu siihen kajoaminen on muinaismuistolain nojalla kielletty. Kaikista alueelta koskevista toimenpiteistä ja suunnitelmista tulee pyytää museoviranomaisen lausunto. Muinaisjäännökset tulee merkitä maastoon ennen rakentamistöiden aloittamista, jotta niihin ei kohdistu vaurioita. Numero merkinnän yhteydessä viittaa kaavakartan sm - kohteet ja -alueet - luetteloon.

KYY KUNNAN NIMI.

KOKO YLEISKAAVA-ALUETTA KOSKEVAT MÄÄRÄYKSET:

Meluhaltojen ehkäisemiseksi ja ympäristön viihtyisyyden turvaamiseksi alueen suunnittelussa ja toteuttamisessa on otettava huomioon melua koskevat asetukset ja saadokset. Tuulivoimaloista ei saa aiheuttaa asutukselle valtion virallisia ohjeavaroitusta yrittävää melua.

Tuulivoimaloiden, tuulivoimaloiden huolto- ja rakentamistaiden sekä nykyisten peruserustettavien teiden ja maakaapeleiden sijoittamisessa on otettava huomioon luonnon monimuotoisuuden kannalta arvokkaat alueet sekä muinaisjäännökset.

Yleiskaavassa osoitetuille tv-alueille saadaan sijoittaa yhteensä enintään 9 tuulivoimalaa.

Yksittäisen tuulivoimalan enimmäiskorkeus saa olla enintään 300 metriä maanpinnasta.

Jokaiselle tuulivoimalalle on haettava lentoestelupa Liikenne- ja viestintävirasto Traficomilta.

Tuulivoimaloiden lupolisten toteutettavien sijaintien koordinaatit on ilmoitettava Puolustusvoimien pääesikunnalle.

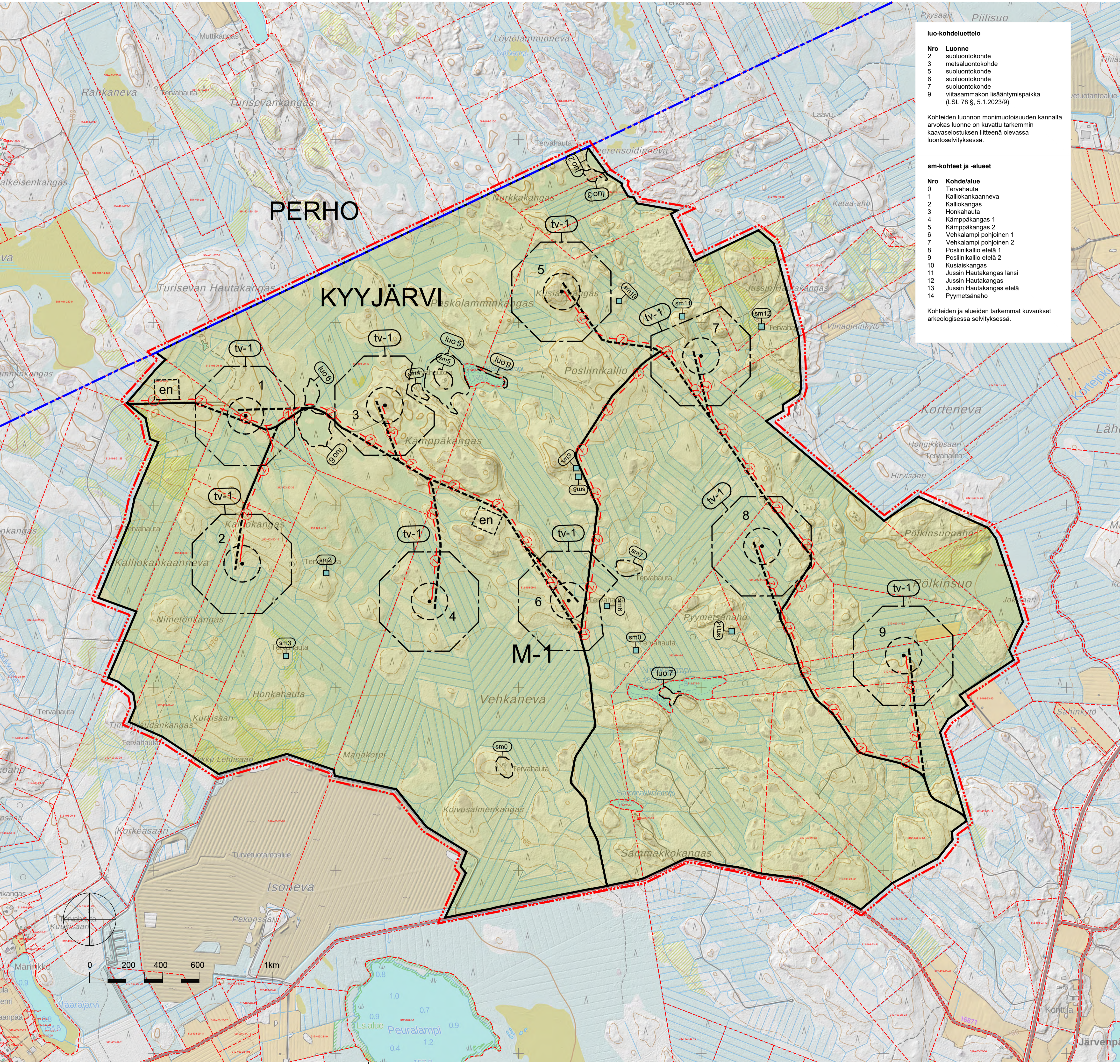
Tämä yleiskaava on laadittu maankäyttö- ja rakennuslain 77 a §:n tarkoittamana oikeusvaikutteisena yleiskaavana. Yleiskaavaa voidaan käyttää yleiskaavan mukaisten tuulivoimaloiden rakennusluvan myöntämisen perusteena tuulivoimaloiden alueilla (tv-alueilla).

luo-kohdealueet	
Nro	Luonne
2	suoluontokohde
3	metsäluontokohde
5	suoluontokohde
6	suoluontokohde
7	suoluontokohde
9	viitasammakon lisääntymispaikka (LSL 78 §, 5.1.2023/9)

Kohteiden luonnon monimuotoisuuden kannalta arvokas luonne on kuvattu tarkemmin kaavaselostuksen liitteenä olevassa luontoeselityksessä.

sm-kohteet ja -alueet	
Nro	Kohde/alue
0	Tervahauta
1	Kallioankaanneva
2	Kallio kangas
3	Honkahauta
4	Kämppekangas 1
5	Kämppekangas 2
6	Vehkalampi pohjoinen 1
7	Vehkalampi pohjoinen 2
8	Posliinikallio etelä 1
9	Posliinikallio etelä 2
10	Kusiaiskangas
11	Jussin Hautakangas länsi
12	Jussin Hautakangas
13	Jussin Hautakangas etelä
14	Pyymetsänaho

Kohteiden ja alueiden tarkemmat kuvaukset arkeologisessa selvityksessä.



Voimaantulo:	
Kaupunginvaltuuston hyväksyntä:	
Kaupunginhallituksen hyväksyntä:	
Ehdotusvaiheen kuuleminen:	
Valmisteluvaiheen kuuleminen: 14.8.2023 - 13.10.2023	
Vireilletulo: 7.9.2022	
Rakennuskohde: Kyyjärvi	Piirustuksen sisältö: Yleiskaavakartta
Tuulivoimapuisto: Kämppekangas	Mittakaava: 1:10 000
Suunnittelu, työnmero ja piirustuksen numero: P43556	Muutos: L
Tiedosto: Kaavakartta_Kamppekangas_L_VE3.dwg	
Suunn./Piirt. ...	
Päiväys: 14.6.2023	
Päkäynnin. Tuomo Järvinen arkkitehti YKS-656	
Hyv. ...	
Yhteyshenkilö tuomo.jarvinen@fcg.fi 040 753 1521	